



【勞保學習單〔一〕】

1. 老闆只要在員工上班的 3 天內幫員工申報參加勞工保險及就業保險就行了。
2. 李媽媽目前沒有工作，可以在親戚開的公司保勞保。
3. 公司可以不用幫工讀生投保勞工保險及就業保險。
4. 我的公司僱用員工超過 5 個人，要幫員工投保勞工保險及就業保險。
5. 吳阿姨剛生了小寶寶，如果向老闆申請育嬰留職停薪自己照顧小寶寶，仍然可以繼續投保勞保。
6. 持繳款單至全省 4 大便利超商(統一、全家、萊爾富及 OK)繳納勞保費須自付 4 元手續費。





7. 小朋友，你知道公司應該在什麼時候申報員工加保嗎？

- (1) 員工上班的第 1 天。
- (2) 員工開始上班的 7 天內。
- (3) 員工開始上班的 3 日內。

8. 小月是嫁到台灣的外籍配偶，她去 1 間 10 多人的公司工作，老闆應該幫她投保什麼保險呢？

- (1) 勞工保險。
- (2) 就業保險。
- (3) 以上皆是。

9. 李小弟今年 16 歲，放假在早餐店打工，老闆只有僱用李小弟 1 名員工，需要幫李小弟加保嗎？

- (1) 不用。
- (2) 要幫李小弟投保就業保險。
- (3) 由老闆決定。

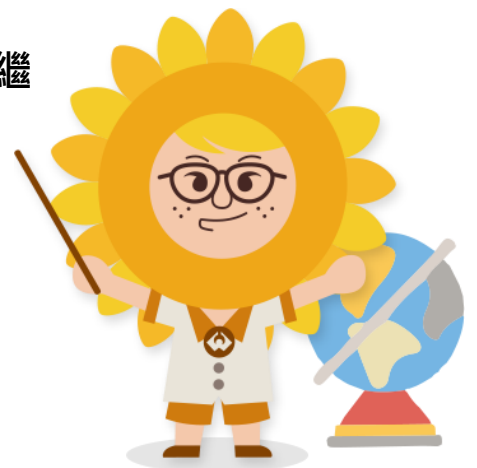
10. 張先生工作的公司倒閉了，現在失業中，張先生還不符合

請領勞保老年給付的條件，請問張先生的投保年資要

滿幾年，才可以以被裁減資遣人員的身分繼

續參加勞保呢？

- (1) 20 年。





(2) 25 年。

(3) 15 年。

11. 你知道公司僱用員工滿幾個人，就要幫員工保勞保嗎？

(1) 10 個人。

(2) 1 個人。

(3) 5 個人。

12. 勞保費繳納的方式有那些？

(1) 持繳款單至各代收機構繳納

(2) 金額 2 萬元以下繳款單可至全省 4 大便利超商繳納

(3) 辦理轉帳代繳方式繳納勞保費

(4) 以網路銀行或網路 ATM 方式繳納

(5) 以上皆是

13. 勞保費繳款單金額多少元以下可至全省 4 大便利超商(統

一、全家、萊爾富及 OK) 繳納呢？

(1) 金額 2 萬元以下。

(2) 金額 3 萬元以下。

(3) 金額 5 萬元以下。

(4) 金額 10 萬元以下。

