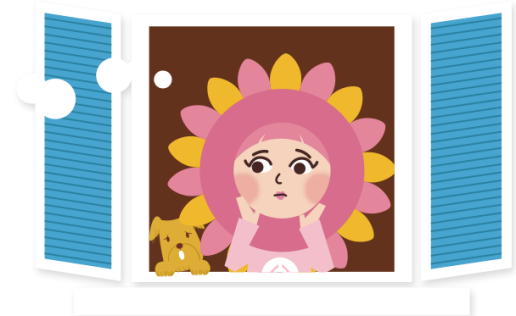




## 【勞保學習單〔二〕】

1. 媽媽生小寶寶前參加勞保的天數需要連續加滿 280 日，不可以中斷才可以申請生育給付。
2. 媽媽如果生雙胞胎，勞保生育給付一樣是請領 60 日，不會按比例增加。
3. 勞保生育給付只有女性被保險人也就是媽媽才可以申請。
4. 一定要退職退保（退休）才可以領勞保老年給付。
5. 阿媽已經領到老年一次給付的錢了，不可以再改領按月領取的老年年金給付。
6. 勞工自願離職，也可以申請失業給付。
7. 勞工可以申請失業給付，一直到找到工作為止。
8. 育嬰留職停薪津貼爸爸和媽媽都可申請，申請的期間重疊也沒關係。
9. 育嬰留職停薪津貼是每一小朋友合計最長發給 2 個月。
10. 公司要有發生歇業、清算或宣告破產，才可以申請積欠工資墊償基金墊償。





11.任何人都可以申請積欠工資墊償基金的墊償？

12.媽媽懷孕之前參加勞保的年資有 2 年，懷小寶寶的期間在公司上班且加保 3 個多月就離職待產，之後生小寶寶還能請領生育給付嗎？

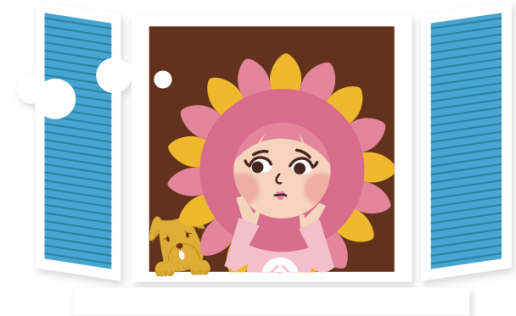
- (1) 可以，因為懷小寶寶期間有參加勞保，而且生產前累計的加保天數已滿 280 日。
- (2) 不可以，因為在懷小寶寶期間只有參加勞保 3 個多月。
- (3) 不可以，因為生小寶寶時沒有參加勞保。

13.媽媽生單胎，勞保生育給付是按媽媽生產當月起前 6 個月的平均月投保薪資一次給付幾日？

- (1) 30 日。
- (2) 60 日。
- (3) 90 日。

14.向勞保局申請勞保生育給付要準備的文件，下列何者不是應備書件？

- (1) 勞工保險生育給付申請書。
- (2) 小寶寶的出生證明書（小寶寶已辦理出生登記可以免附）。





(3) 媽媽的身分證影本。

15.下列哪一項是勞保老年給付的給付項目？

- (1) 老年年金。
- (2) 一次請領老年給付。
- (3) 以上皆是。

16.陳爺爺要參加勞保幾年才可以請領勞保老年年金？

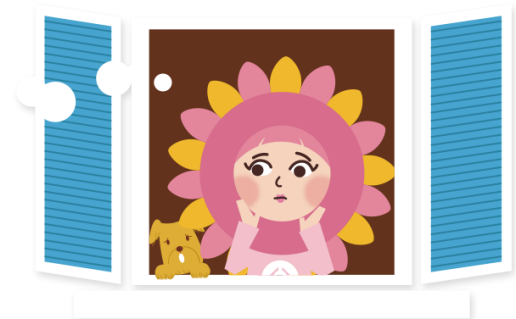
- (1) 5 年。
- (2) 10 年。
- (3) 15 年。

17.勞工須於非自願離職退保前3年內，合計多少就業保險年資，始得申請失業給付？

- (1) 3 個月。
- (2) 6 個月。
- (3) 1 年。

18.失業勞工想要申請失業給付，應該先到哪個機關辦理？

- (1) 勞動部。
- (2) 勞動部勞工保險局。
- (3) 公立就業服務機構。





19.有關育嬰留職停薪津貼的請領資格，下列何者錯誤？

- (1) 參加就業保險年資合計滿 1 年以上。
- (2) 小朋友滿 4 歲前提出申請。
- (3) 依性別工作平等法向公司辦理育嬰留職停薪。

20.媽媽向勞保局申請育嬰留職停薪津貼應準備的文件，下列何者不需要？

- (1) 育嬰留職停薪津貼申請書、給付收據及繼續投保申請書。
- (2) 申請人和小朋友的戶口名簿影本。
- (3) 爸爸在上班的證明。

21.被老闆積欠的薪水最多可以申請幾個月？

- (1) 6 個月。
- (2) 1 年。
- (3) 不管欠多少都可以申請。

22.被老闆積欠的退休金、資遣費可以申請幾個月的平均工資？

- (1) 退休金 6 個月。
- (2) 資遣費 6 個月。
- (3) 舊制退休金、舊制資遣費、新制資遣費，合計最多 6 個月的平均工資。

